

INDAGINE CAMPIONARIA SUI TRASPORTI INTERNAZIONALI

CLIENTE: Banca d'Italia

PERIODO DELL'INCARICO: 2008 – 2010

DESCRIZIONE DELLE ATTIVITÀ

TRT Trasporti e Territorio è incaricata dalla Banca d'Italia di effettuare un'indagine sul trasporto merci internazionale con lo scopo di:

- i) individuare i costi unitari del trasporto dei diversi modi per le importazioni e le esportazioni;
- ii) individuare le componenti di costo accessorie, classificabili come costi ausiliari;
- iii) ricostruire la matrice degli scambi di merce con l'estero;
- iv) definire la quota di mercato detenuta dagli operatori italiani nei settori marittimo, aereo e ferroviario;
- v) stimare l'ammontare del fatturato prodotto all'estero da parte degli armatori navali italiani.

L'incarico segue le analoghe indagini condotte da TRT a partire dal 1998 per l'Ufficio Italiano dei Cambi (confluito in Banca d'Italia a partire dal 2008), i cui risultati sono stati impiegati per ricostruire le poste della Bilancia dei Pagamenti del settore trasporti per gli anni corrispondenti.

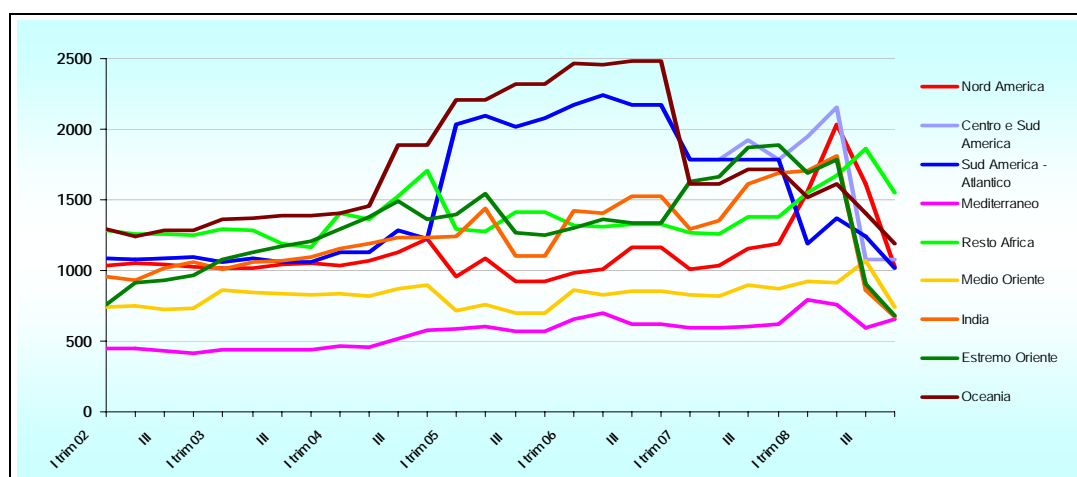
I costi unitari del trasporto sono stimati sulla base di un'indagine *benchmark*, condotta nel 2008 e oggetto di due aggiornamenti nel 2009 e nel 2010. L'indagine *benchmark* sui costi del trasporto è stata condotta, su base campionaria, presso oltre 180 operatori del trasporto, quantificando le informazioni per: modo di trasporto; direzione; area geografica di origine destinazione; dimensioni del carico. La rilevazione del costo del trasporto e dei servizi ausiliari è effettuata su singole spedizioni: la numerosità delle spedizioni rilevate è adeguata alle necessità di contenimento dell'errore campionario statistico dei valori calcolati.

L'elaborazione di stime di regressione di complessità variabile secondo i modi di trasporto ha consentito di costruire le opportune funzioni di costo sulla base delle quali si è stimato il costo del trasporto per tutte le destinazioni.

La rilevazione è condotta in modo da mantenere il medesimo campione sui tre anni di rilevazione. I modi di trasporto considerati sono: strada, ferrovia (unitizzata e convenzionale), air cargo, e trasporto marittimo suddiviso in bulk (liquido e solido), container e general cargo. Per ciascuna modalità di trasporto sono rilevati anche i costi ausiliari, principalmente i costi di movimentazione, le commissioni applicate sulle spedizioni e le addizionali pagate.

Le altre attività sono analisi macro del mercato. La matrice degli scambi viene ricostruita in volume e valore delle merci a partire dai dati di commercio estero, e dai dati statistici disponibili relativamente ai flussi di merce per modo di trasporto. Le quote di mercato detenute dagli operatori italiani vengono quantificate sulla base di approfondite analisi di settore, sulla base di interviste e di dati rilevati in pubblicazioni specializzate.

L'elaborazione più complessa è quella relativa alla **stima delle quote di mercato** detenute dagli operatori italiani nel settore marittimo. Essa è effettuata sulla base della registrazione delle navi in servizio internazionale transitate dai porti italiani in un periodo campione. L'attribuzione della nazionalità e della quantità di merce caricata/sbarcata da ciascuna nave consente di quantificare la presenza italiana sul totale degli scambi import-export.



Nave container: andamento dei noli import (2002-2008)